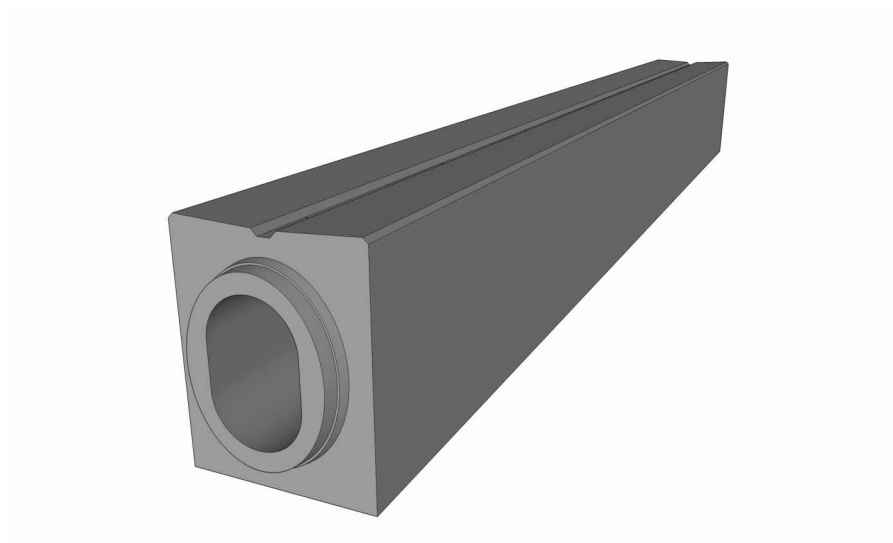


TZD-Q I

Je základním typem štěrbinového žlabu profilu „I“ bez vnitřního spádu. Svými parametry je předurčen pro širokou škálu použití. Použitý beton splňuje požadavky ČSN EN 206 a také požadavky Ředitelství silnic a dálnic dle TKP. Svou pevností betonu (pevnostní třída C45/55), společně s pevností v tahu používané armovací oceli, je určen k bezproblémovému zvládnutí náročného dynamického zatížení. Standardně je vyráběn s odolností vlivu prostředí - střídavému působení mrazu a rozmrazování - XF4. Dle požadavku zákazníka lze vyrobit prvky v různých délkách (min. délka 50 cm).

- tvar štěrbinový předchází uvíznutí kol
- ukončení štěrbinového žlabu zvyšuje mechanickou odolnost a zamezuje obtékání spoje
- vodotěsný spoj je řešen gumovým těsněním, které může být na přání odolné i vůči ropným látkám

název	skladebná délka	výška	šířka	hmotnost	zatížení
	mm	mm	mm	kg	třída
TZD-Q I	4000	500	400	1415	D400
TZC-Q I	1000	500	400	353	D400
TZV-Q I	1000	500	400	233	D400



TZD-Q I

řez dílcem

Pohled Dřík

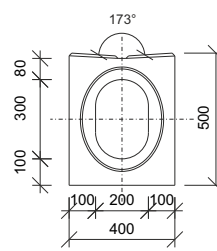
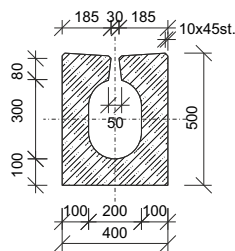
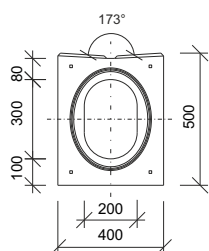
Pohled Hrdlo



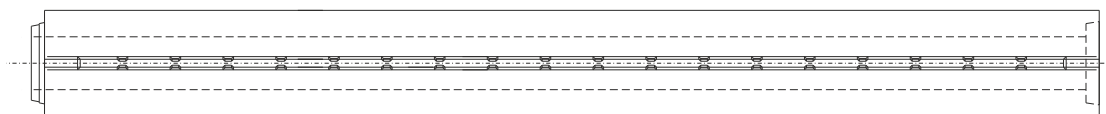
Pohled Dřík

ŘEZA - A

Pohled Hrdlo



půdorys dílu

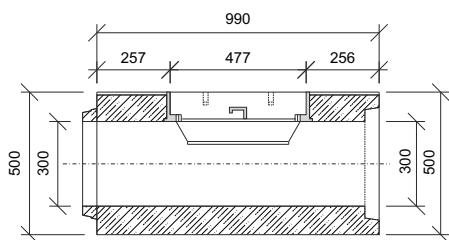


TZC-Q I

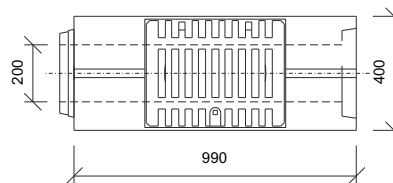
řez dílcem

Pohled Dřík

Pohled Hrdlo



Půdorys dílu

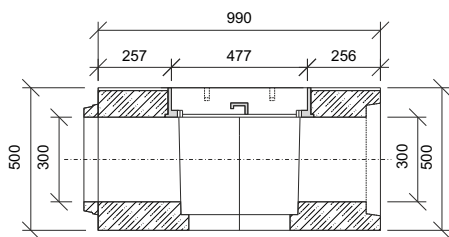


TZV-Q I

řez dílcem

Pohled Dřík

Pohled Hrdlo



Půdorys dílu

