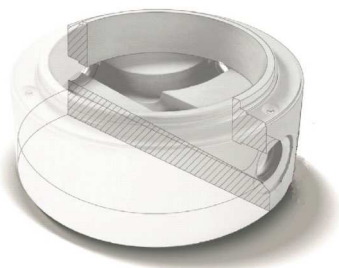
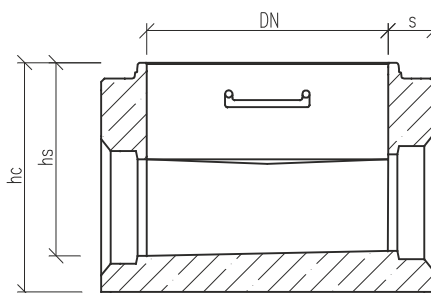
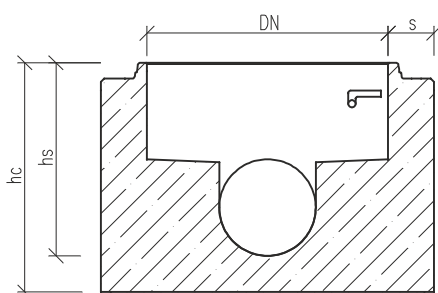


Šachtová dna kompaktní jednolitá šachtová dna PERFECT



Šachtové dno PERFECT je kompaktní monolitické dno, celé kompletně průmyslově odlité z jedné betonové směsi. Má konstantní parametry ve všech částech výrobku. Při výrobě se používají lehce zhutnitelné betony s následným uzavřeným a hladkým povrchem. Úhel vtoku a výtoku je vytvořen přesně dle zadání zákazníka. Sklon šachtových vstupů je možné přizpůsobit projektovanému spádu potrubí a tím dosáhnout lepších hydraulických parametrů než u běžných ŠD. Dno má vodotěsný přechod na napojení svislé části tělesa dle ČSN 1917. K manipulaci jsou zabudována závitová pouzdra pro manipulační závěsy. Zakázkový list pro šachtová dna naleznete na straně č. 56.



DN Jmenovitá světlost: 1 000 - 1500 mm
 s Tloušťka stěny: 150 – 230 mm
 hs Skladebná výška: 500 – 1280 mm
 hc Celková výška: 650 – 1480 mm
 - Sklon nástupnice ke středu šachty 1 : 20

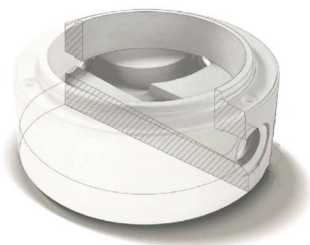
- Sklon šachtové vložky nad 2%
 je automaticky udán sklonem kynety.
 - Výška kynety: dle DN výtoku
 - Sklon kynety vč. vložek potrubí: až 25 %
 - Průměr potrubí: 150 – 800 mm

Splnění harmonizovaných norem ČSN EN 1917 a ČSN EN 206. Splnění požadavků TKP ŘSD kapitola č. 3 a 18.

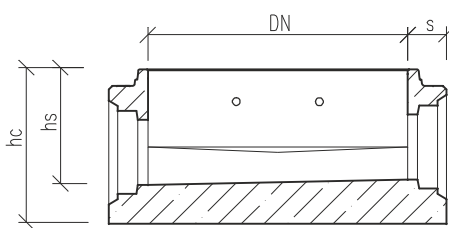
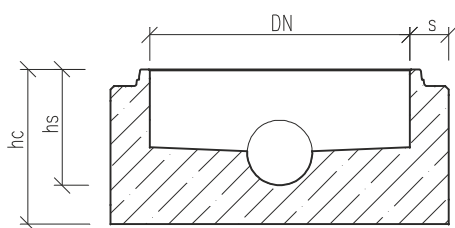
název	DN	hc	s	hmotnost	hs
	mm	mm	mm	kg	mm
TBZ-Q PERFECT 150 - 635	1000	700	150	1260	550
TBZ-Q PERFECT 200 - 685	1000	750	150	1335	600
TBZ-Q PERFECT 250 - 735	1000	800	150	1390	650
TBZ-Q PERFECT 300 - 785	1000	850	150	1425	700
TBZ-Q PERFECT 400 - 885	1000	950	190	1750	800
TBZ-Q PERFECT 500 - 1085	1000	1150	230	2060	1000
TBZ-Q PERFECT 600 - 1085	1000	1150	230	1770	1000
TBZ-Q PERFECT 800 - 1400	1200	1480	150	3160	1280

Šachtová dna kompaktní jednolitá šachtová dna PERFECT OPTIMA

OPTIMA



Šachtová dna OPTIMA – jednolitá šachtová dna vyráběná technologií PERFECT. Výška kynety $\frac{1}{2}$ průměru odtoku, žlab / nástupnice - beton / beton, naklonění žlabu max 2%, naklonění šachtových vložek v závislosti na DN a typu potrubí až 23%, přípojky převýšení max 50 mm, úhlování po 1°. V šachtových dnech jsou zabudovány hmoždinky pro možnost doplnění stupadla. K manipulaci jsou zabudována závitová pouzdra pro manipulační závěsy. Zakázkový list pro šachtová dna naleznete na straně č. 56.



DN	Jmenovitá světlost:	1 000 mm
s	Tloušťka stěny:	150 mm
hs	Skladebná výška:	420 – 500 mm
hc	Celková výška:	570 – 650 mm

- Sklon šachtové vložky nad 2% je automaticky udán sklonem kynety.
- Výška kynety: $\frac{1}{2}$ DN výtoku
- Sklon kynety vč. vložek potrubí: viz. výše
- Průměr potrubí: 150 – 300 mm

Splnění harmonizovaných norem ČSN EN 1917 a ČSN EN 206. Splnění požadavků TKP ŘSD kapitola č. 3 a 18.

název	DN	hc	s	hmotnost	hs
	mm	mm	mm	kg	mm
TBZ-Q 150 - 530 PERFECT OPTIMA	1000	600	150	1050	450
TBZ-Q 200 - 500 PERFECT OPTIMA	1000	570	150	950	420
TBZ-Q 250 - 530 PERFECT OPTIMA	1000	600	150	1050	450
TBZ-Q 300 - 590 PERFECT OPTIMA	1000	650	150	1250	500